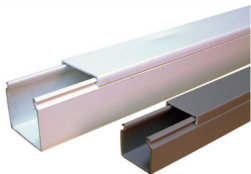




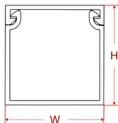
密封式配線槽

功能特性

- 材質：南亞硬質 PVC (灰色)，絕緣性良好，不自燃，耐溫至85°C。
- 構造：由槽底及槽蓋兩部份組成。
- 用途：舞台、電氣、冷氣工程及室內明線配線等適用。
- 特點：密封式絕緣配線槽專為防塵、防鼠而設計。



電器規格說明



型號	寬 (W) × 高 (H) mm	電線容量 (以 2.0 平方計算)
SD-2525	25 × 25	10 ~ 25 pcs
SD-3333	33 × 33	25 ~ 45 pcs
SD-4545	45 × 45	60 ~ 70 pcs
SD-5050	50 × 50	80 ~ 90 pcs
SD-6565	65 × 65	180 ~ 200 pcs
顏色種類	白色、灰色	
長度	2 M (含槽底及槽蓋)	