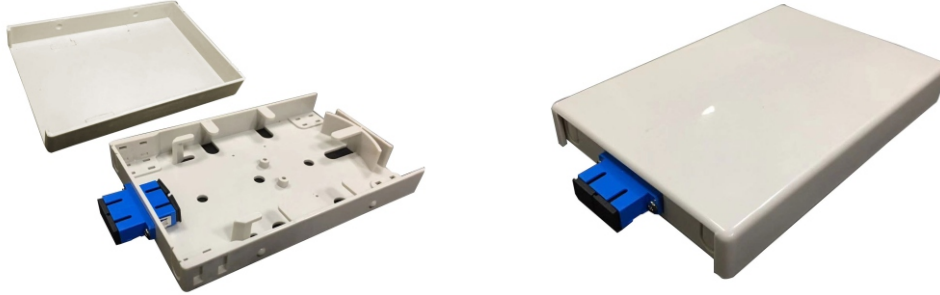




2C光纜收容盒 (含雙芯SC*1/FTTH光纖到府專用)

ABA8-038A

功能特性



- (1) 簡介：本光纜配線盒可用來裝設在宅內配線箱或總箱或主箱，及其他適當光纖接續點等位置，以使用於提供光纜、光纖跳接線 (Patch Cord)、光纖引線 (Pigtail) 的接續收容與終端使用。
- (2) 光纖配線箱的組成部份：包含外蓋與底座，及雙頭SC光纖連接器插座1只。
- (3) 尺寸：為103 寬x 164 高x 20 深 (mm)。整體外觀顏色為淺灰色
- (4) 底座部份的相關規格：
 - 4.1 材質部份為良質ABS樹脂。
 - 4.2 底座擁有充足的空間以便於收容光纖芯線之餘長，而光纖收容曲率半徑大於30 mm以上，可避免影響到光纖的傳輸特性。另外設有可固定引進與引出光纜的固定架。
 - 4.3 底座有配備2只6芯槽梳，可提供12芯光纖心線熔接後的接續點之收容及保護使用，並可用螺絲或雙面膠帶固定於底座上。
- (5) 本光纜配線盒因為採用射出成形製造，產品表面十分平滑，無破損及結構變形歪翹的狀況產生附加的各項配件易於安裝使用。